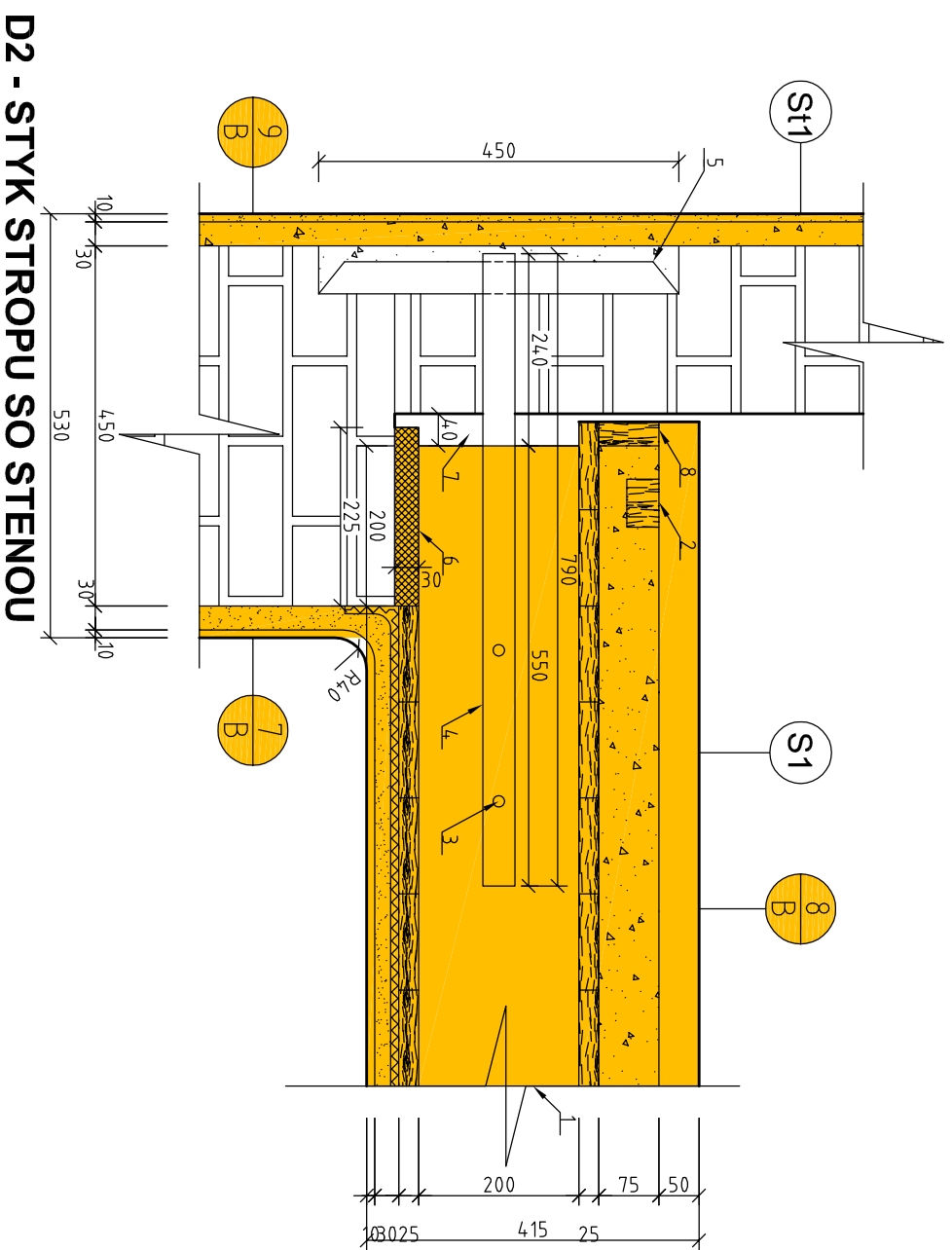
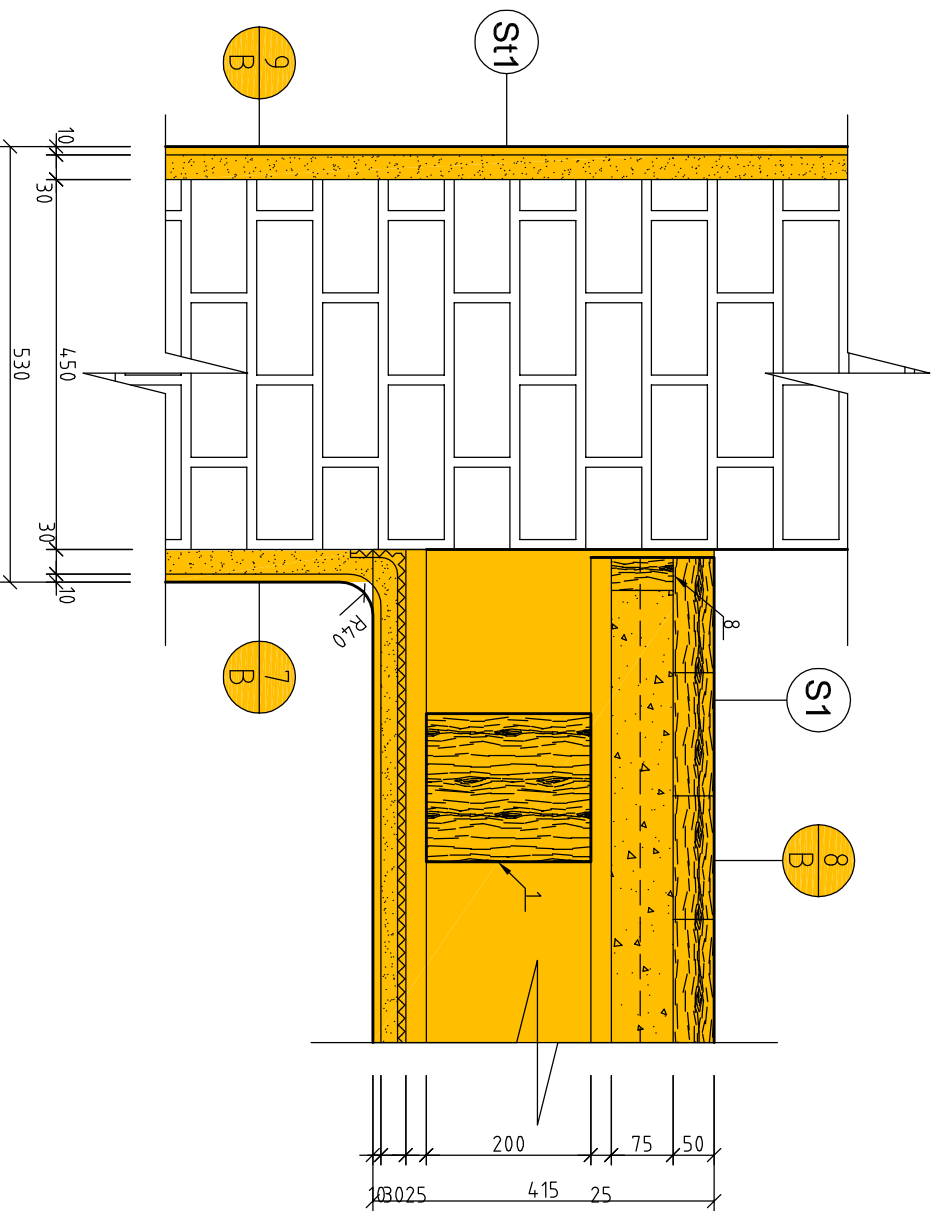


D1 - ULOŽENIE ZÁHLAVIA TRÁMU V KAPSE MURIVA



D2 - STYK STROPU SO STENOU



SKLADBY :

S1 DREVENÝ TRÁMOVÝ STROP, HR. STROPU 400 mm

DREVENÉ FOŠNE hr. 50 mm
 HLINENÝ NÁSYP 75
 DREVENÉ DOSKY NEOHOBLOVANÉ 120×25 mm 25
 DREVENÉ TRÁMI OHOBLOVANÉ 180×200 mm 200
 TRSTIE PODBJANÝ 20
 TRSTINOVÁ OMIETKA 30

HRÚBKA VRSTIEV SPOLU hr. 400 mm

St1 OBVODOVÁ STENA HR. STENY 530 mm

VP ŠTUKOVÁ OMIETKA hr. 10 mm
 VP JADROVÁ OMIETKA 30
 MURIVO Z PLNÝCH PÁLENÝCH TEHÁL 290×140×65 mm 450
 VP JADROVÁ OMIETKA 30
 VP ŠTUKOVÁ OMIETKA 10
 NÁTER Z HASENÉHO VÁPNA

HRÚBKA VRSTIEV SPOLU hr. 530 mm

LEGENDA:

- 1- DREVENÝ TRÁM Z TVRDÉHO DREVA 180×200 mm
- 2- DREVENÁ LATA 60×40 mm
- 3- KLINEC
- 4- OCELOVÉ ŤAHADLO 40×10 mm
- 5- OCELOVÁ ZAVLAČKA 40×10 mm
- 6- PODLOŽKA Z TVDÉHO DREVA 30×225 mm
- 7- VZDUCHOVÁ MEDZERA
- 8- DREVENÁ LATA 40×75 mm

VYSVETLIVKY BÚRACÍCH PRÁC :

- 7 STRHNUTIE VŠETKÝCH PÔVODNÝCH VNÚTORNÝCH OMIETOK NA ÚROVŇ POUVRCHU MUROVANÝCH STIEN
- 8 ÚPLNÁ DEMONTÁŽ PÔVODNÉHO TRÁMOVÉHO STROPU, VRÁTANE VŠETKÝCH VRSTIEV
- 9 STRHNUTIE VŠETKÝCH PÔVODNÝCH VONKAJŠÍCH OMIETOK NA POŠKODENÝCH ČASTIACH FASÁDY NA ÚROVŇ POUVRCHU MUROVANÝCH STIEN A NA CELEJ SOKLOVOJ ČASTI DO VÝŠKY +0,850 mm

Študent: Bc. Daniel Cibula	Projekt: NEMOCNICA V TOPOĽČANOKH HISTORICKÁ BUDOVA	Investor:			
Ročník: I.AKP	Druh dokumentu: ARCHITEKTÚRA	Dokument: STAVEBNÉ POVOLENIE	Dátum vyd.	Mierka:	
Kontrol.: Ing. Martin Jamnický, PhD					
Zákonný vlastník:					
STU STAVEBNÁ FAKULTA V BRATISLAVE KKPS		Druh dokumentu: Detaily stropu Búracie práce	Dátum vyd.	Mierka: 1:8	List: 4